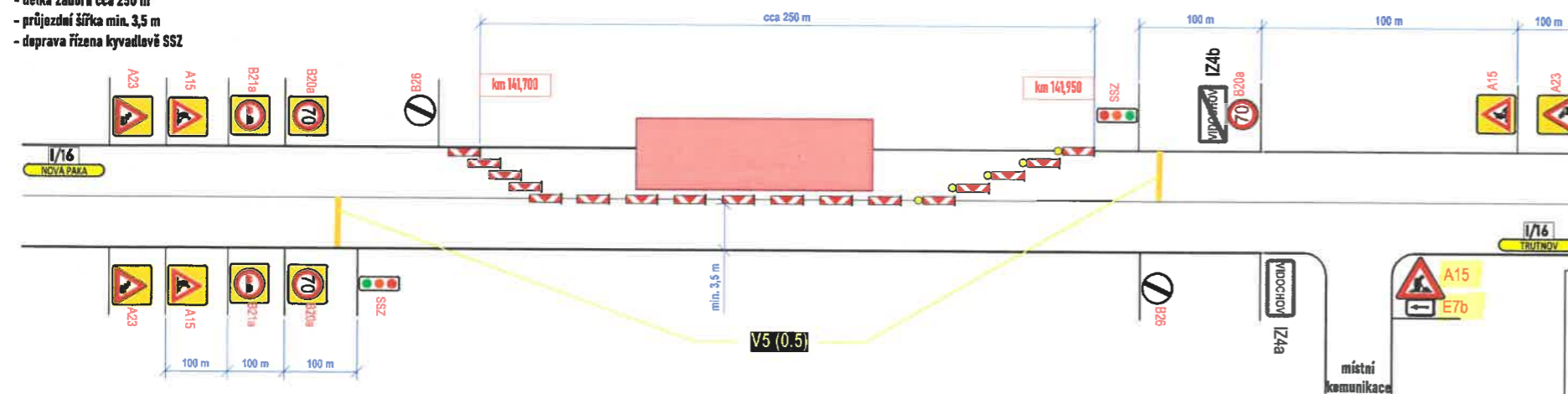


### SCHÉMA PRACOVNÍHO MÍSTA

- napojení nově vybudované komunikace na silnici I/16
- délka záhorn cca 250 m
- průjezdní šířka min. 3,5 m
- doprava řízena kyvadlově SSZ



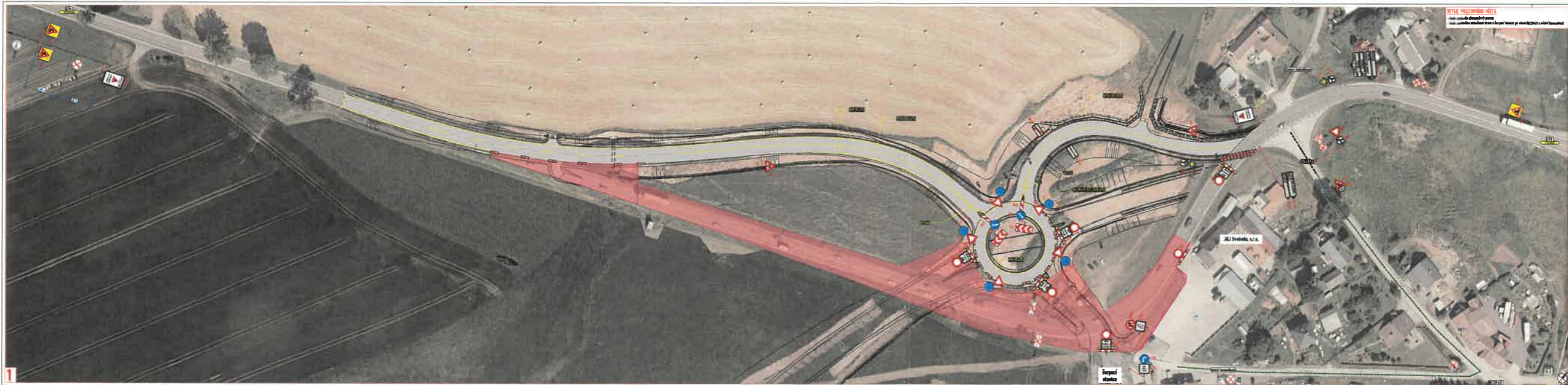
### Legenda:

- pracovní místa
- P2 - navržené přechodné svisté dopravní značení
- P2 - stávající svisté dopravní značení
- P2 - zrušené/přesunutě stávající svisté dopravní značení

Souhlasíme s přechodnou úpravou provozu, uzavírkou a zvláštním užíváním pozemní komunikace.  
V souladu s ustanovením § 36 odst. 3 zák. č. 500/2004 Sb. Správního řádu se vzdáváme práva vyjádřit se k podkladům rozhodnutí.

Dopravní značení, které bude v rozporu s přechodným dopravním značením, bude dočasně zneplatněno.

ZDROJ MAPOVÝCH PODKLADŮ		Mapy.cz; © Seznam.cz, a.s.	<b>MAPY.CZ</b>
VYPRACOVAL	ZAVADIL	 NVB LINE s.r.o. Cukrovar 716 768 21 Kvasice www.nvblne.cz zavadi@nvblne.cz tel.: 778 973 109	
UPRAVIL			
KONTROLOVAL	JANATA		
INVESTOR	ŘSD a.s.		
ZHOTOVITEL	PORR a.s.		
NÁZEV STAVBY		<b>I/16 NOVÁ PAKA-OBCHVAT: SO 180, OKRUŽNÍ KŘÍŽOVATKA VIDOCHOV</b>	
DOPRAVNĚ INŽENYRSKÁ OPATŘENÍ		FORMÁT	460 x 297
		DATUM	9. 7. 2024
		Č. ZAKÁZKY	ZK-22-0977
<b>LETAPA</b>			



**DETALE PRACOVNÍ MÍSTA**  
 Detailní plán pracoviště  
 Všechny změny vzhledem k situaci na místě



**Legenda:**

- █ - projektová území
- stávající stav
- nová stavba
- stávající stav
- stávající stav
- stávající stav
- stávající stav
- stávající stav

**Technická specifikace:**

Projektant: J.S. Svoboda, s.r.o.  
 Místo: [Adresa]  
 Datum: [Datum]  
 Stupeň: [Stupeň]

**II. ETAPA**



**DETAIL PRACOVNÍHO NÁSTAVU**  
 - doprava vozidel po nové vybudované dálnici  
 - výhled z ulice DOBŘAČI na ulici PŘEŠOVSKÉ  
 - výhled z ulice PŘEŠOVSKÉ na ulici DOBŘAČI  
 - výhled z ulice DOBŘAČI na ulici PŘEŠOVSKÉ



**Legenda:**

- - projektovaná silnice
- - nové vybudované křižovatky a ulice
- - výhled z ulice
- - nově vybudované odbočné dopravní zařízení
- - nově vybudované odbočné dopravní zařízení
- - nově vybudované odbočné dopravní zařízení
- - nově vybudované odbočné dopravní zařízení
- - nově vybudované odbočné dopravní zařízení
- - nově vybudované odbočné dopravní zařízení

Stavba je plánována v souladu s územním plánem obce a s územním plánem rozvoje obce. V souladu s územním plánem obce a s územním plánem rozvoje obce. Stavba je plánována v souladu s územním plánem obce a s územním plánem rozvoje obce.

PROJEKTANT	PROJEKT	PROJEKTANT
PROJEKTANT	PROJEKT	PROJEKTANT
PROJEKTANT	PROJEKT	PROJEKTANT
PROJEKTANT	PROJEKT	PROJEKTANT

**PROJEKTANT**  
**PROJEKTANT**  
**PROJEKTANT**

**III. ETAPA**